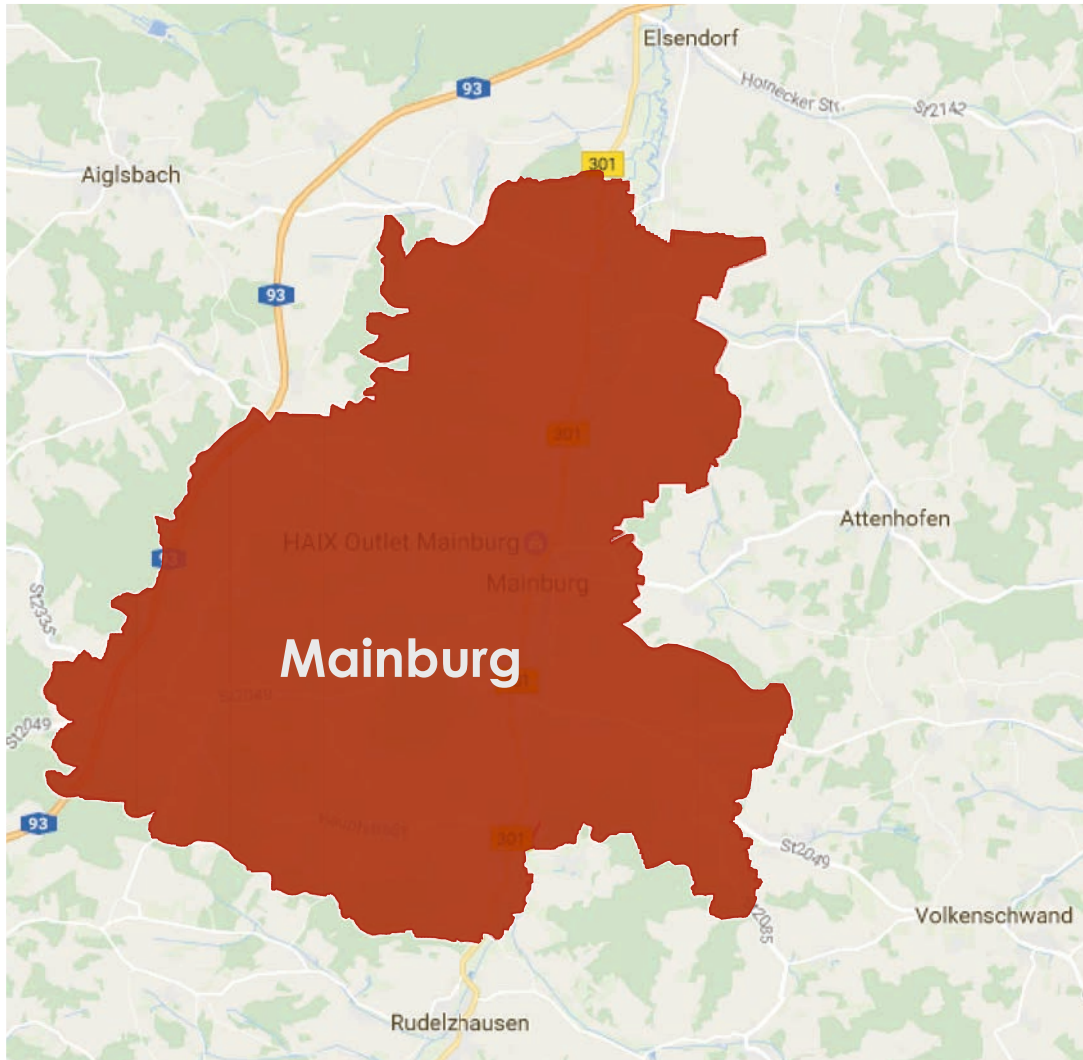


HP Brandl
Wohnbau GmbH



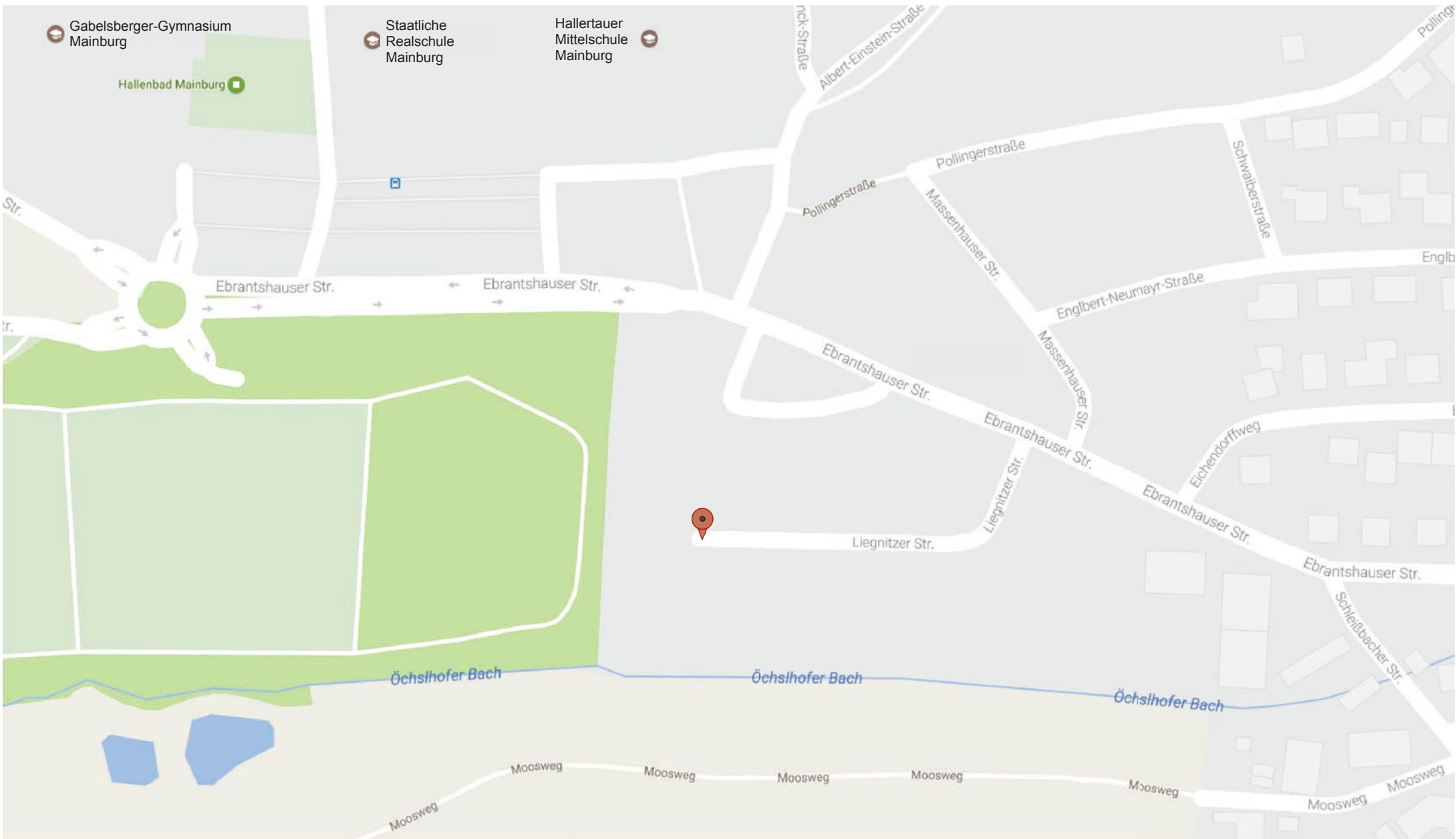
Wohnanlage am Öchslhofer Bächlein



Regierungsbezirk:
Niederbayern
Landkreis:
Kelheim
Postleitzahl:
84048
Einwohner:
ca. 15 000

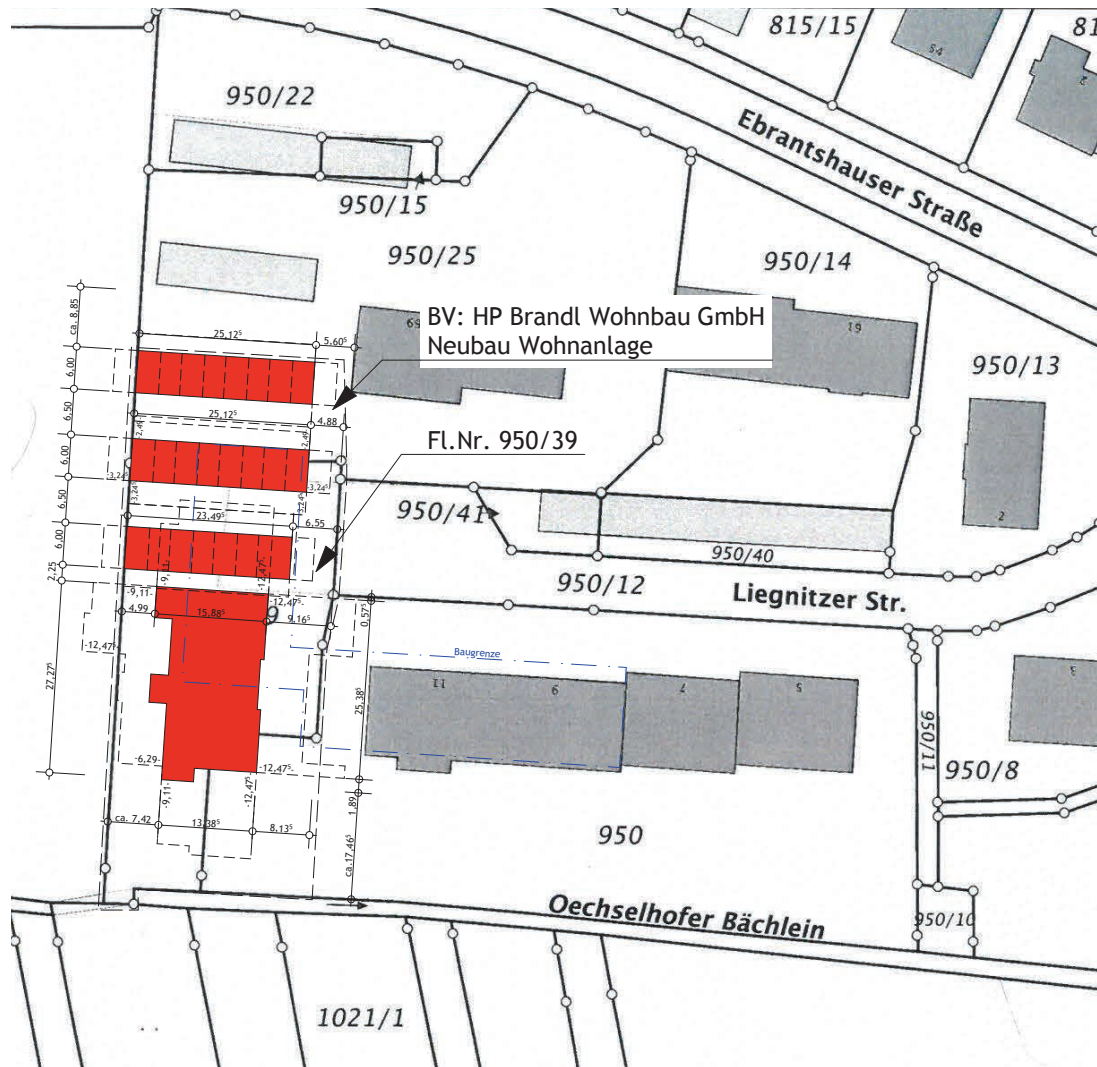
Stadtplan Mainburg





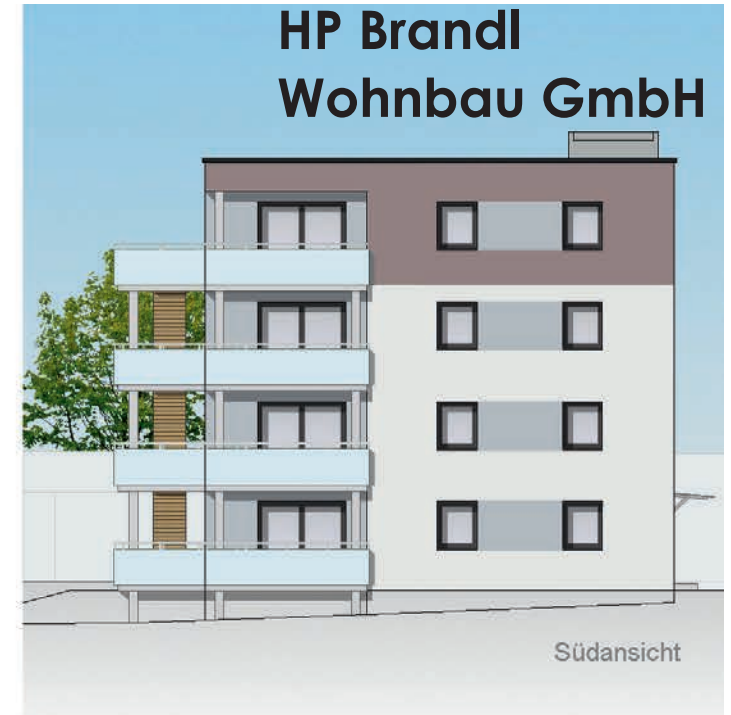
Standort mit Umgebung

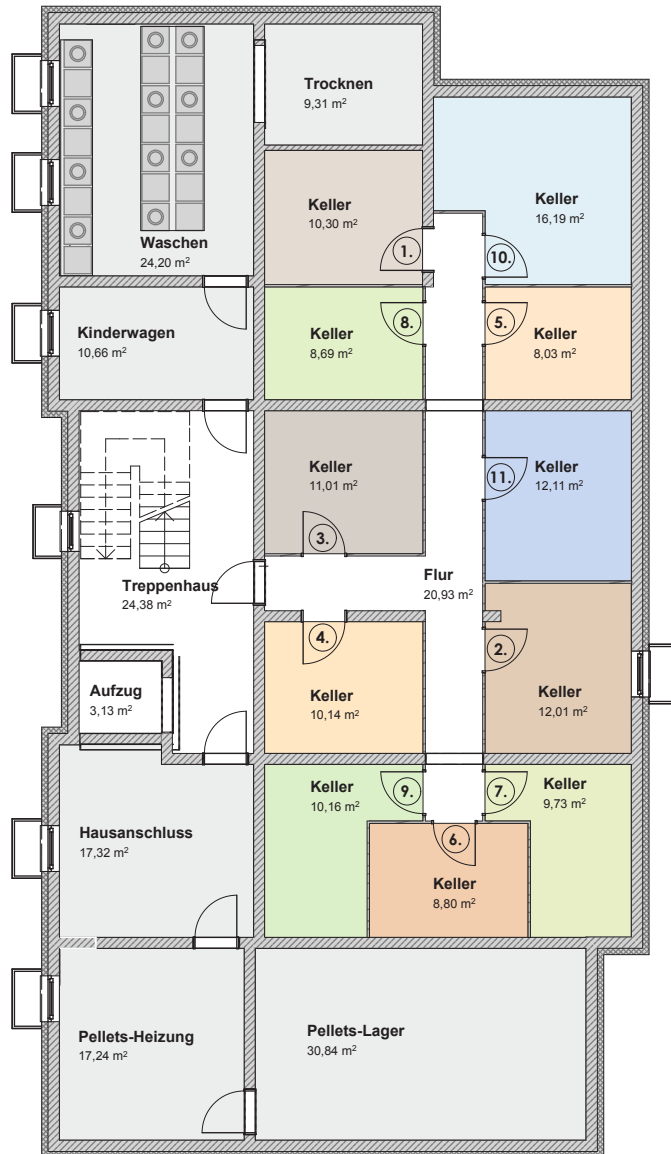
HP Brandl Wohnbau GmbH



- > Mainburg, Mittelzentrum mit 15.000 Einwohnern
- > MVV-Anschluss
- > jegliche Art von Sportvereinen
- > in unmittelbarer Nähe des Mainburger Schulzentrums mit Mittel-, Realschule und Gymnasium
- > unverbaubare Westlage
- > KfW 55 Haus
- > 11. Wohneinheiten von ca. 62 qm bis 140 qm
- > Aufzug
- > große Terrassen und Balkone
- > hochwertige Ausstattung
- > großzügige Garagen und Carports
- > eigener vorhandener Spielplatz
- > Autobahnanschluss: München/Nürnberg A9
Regensburg A93

Lageplan





Wohnung 1.

Kellerraum 10,30 m²

Wohnung 2.

Kellerraum 12,01 m²

Wohnung 3.

Kellerraum 11,01 m²

Wohnung 4.

Kellerraum 10,14 m²

Wohnung 5.

Kellerraum 8,03 m²

Wohnung 6.

Kellerraum 8,80 m²

Wohnung 7.

Kellerraum 9,73 m²

Wohnung 8.

Kellerraum 8,69 m²

Wohnung 9.

Kellerraum 10,16 m²

Wohnung 10.

Kellerraum 16,19 m²

Wohnung 11.

Kellerraum 12,11 m²

HP Brandl Wohnbau GmbH



Wohnung 1.

Flur mit Garderobe	10,02 m ²
Abstellraum	3,25 m ²
Kochen/Wohnen/Essen	35,80 m ²
Bad	9,14 m ²
Eltern	15,84 m ²
Kind	17,41 m ²
Terrasse (16,48 m ² : 2)	8,24 m ²

Gesamtwohnfläche 99,70 m²

Wohnung 2.

Flur mit Garderobe	4,57 m ²
Abstellraum	2,46 m ²
Kochen/Wohnen/Essen	27,97 m ²
Bad	7,25 m ²
Schlafen	14,68 m ²
Terrasse (13,76 m ² : 2)	6,88 m ²

Gesamtwohnfläche 63,81 m²

Wohnung 3.

Flur mit Garderobe	10,02 m ²
Abstellraum	3,25 m ²
Kochen/Wohnen/Essen	38,92 m ²
Bad	9,87 m ²
Eltern	15,64 m ²
Kind	17,41 m ²
Terrasse (15,92 m ² : 2)	7,96 m ²

Gesamtwohnfläche 103,07 m²

Erdgeschoss

HP Brandl Wohnbau GmbH



Wohnung 3.

Flur mit Garderobe	10,02 m ²
Abstellraum	3,25 m ²
Kochen/Wohnen/Essen	35,80 m ²
Bad	9,14 m ²
Eltern	15,84 m ²
Kind	17,41 m ²
Balkon (16,48 m ² : 2)	8,24 m ²

Gesamtwohnfläche 99,70 m²

Wohnung 4.

Flur mit Garderobe	4,57 m ²
Abstellraum	2,46 m ²
Kochen/Wohnen/Essen	27,97 m ²
Bad	7,25 m ²
Schlafen	14,68 m ²
Balkon (11,28 m ² : 2)	5,64 m ²

Gesamtwohnfläche 62,57 m²

Wohnung 5.

Flur mit Garderobe	10,02 m ²
Abstellraum	3,25 m ²
Kochen/Wohnen/Essen	38,92 m ²
Bad	9,87 m ²
Eltern	15,64 m ²
Kind	17,41 m ²
Balkon (15,92 m ² : 2)	7,96 m ²

Gesamtwohnfläche 103,07 m²

1. Obergeschoss

HP Brandl Wohnbau GmbH



Wohnung 7.

Flur mit Garderobe	10,02 m ²
Abstellraum	3,25 m ²
Kochen/Wohnen/Essen	35,80 m ²
Bad	9,14 m ²
Eltern	15,84 m ²
Kind	17,41 m ²
Balkon (16,48 m ² : 2)	8,24 m ²

Gesamtwohnfläche 99,70 m²

Wohnung 8.

Flur mit Garderobe	4,57 m ²
Abstellraum	2,46 m ²
Kochen/Wohnen/Essen	27,97 m ²
Bad	7,25 m ²
Schlafen	14,68 m ²
Balkon (11,28 m ² : 2)	5,64 m ²

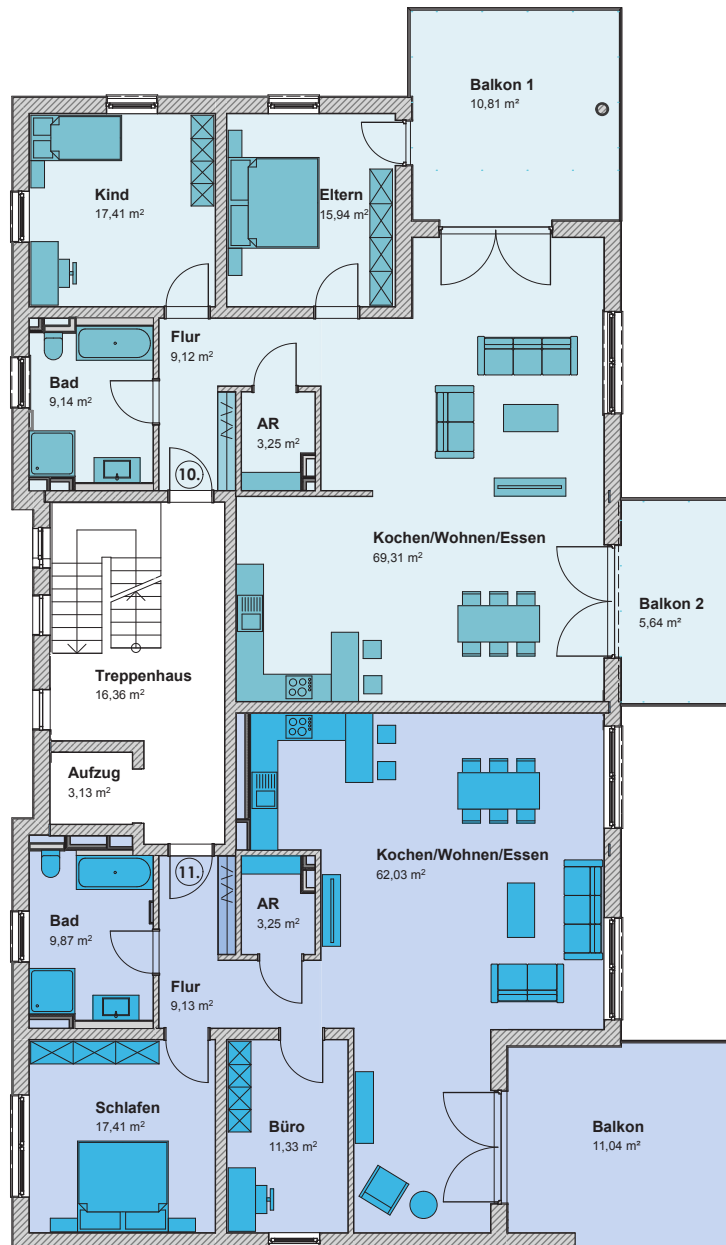
Gesamtwohnfläche 62,57 m²

Wohnung 9.

Flur mit Garderobe	10,02 m ²
Abstellraum	3,25 m ²
Kochen/Wohnen/Essen	38,92 m ²
Bad	9,86 m ²
Eltern	15,64 m ²
Kind	17,41 m ²
Balkon (15,92 m ² : 2)	7,96 m ²

Gesamtwohnfläche 103,06 m²

2. Obergeschoss



Wohnung 10.

Flur mit Garderobe	9,12 m ²
Abstellraum	3,25 m ²
Kochen/Wohnen/Essen	69,31 m ²
Bad	9,14 m ²
Eltern	15,94 m ²
Kind	17,41 m ²
Balkon 1 (21,62 m ² : 2)	10,81 m ²
Balkon 2 (11,28 m ² : 2)	5,64 m ²

Gesamtwohnfläche 140,62 m²

Wohnung 11.

Flur mit Garderobe	9,13 m ²
Abstellraum	3,25 m ²
Kochen/Wohnen/Essen	62,03 m ²
Bad	9,87 m ²
Schlafen	17,41 m ²
Büro	11,33 m ²
Balkon (22,08 m ² : 2)	11,04 m ²

Gesamtwohnfläche 124,06 m²

HP Brandl Wohnbau GmbH

ANGABEN GEMÄSS § 5 TMG:

HP Brandl Wohnbau GmbH
Freisinger Straße 42
84048 Mainburg

VERTRETEN DURCH:

Geschäftsführer: **Hans-Peter Brandl**

KONTAKT:

Telefon: 08751/8725-0
Telefax: 08751/8725-25
E-Mail: info@brandl-bau-mainburg.de
Website: www.brandl-bau-mainburg.de